

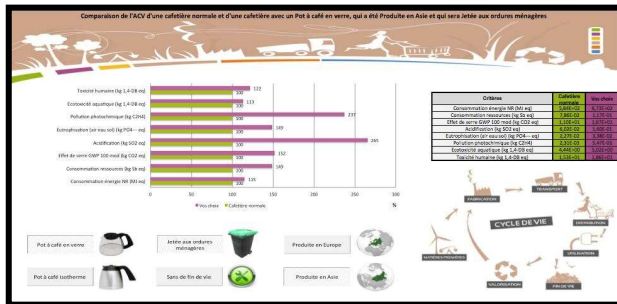
# Analyse du cycle de vie - Cafetière

## Objectif de l'étude

L'objectif de cette étude est de fournir des résultats sur l'impact environnemental d'une machine à café, en fonction de différents scénarios.

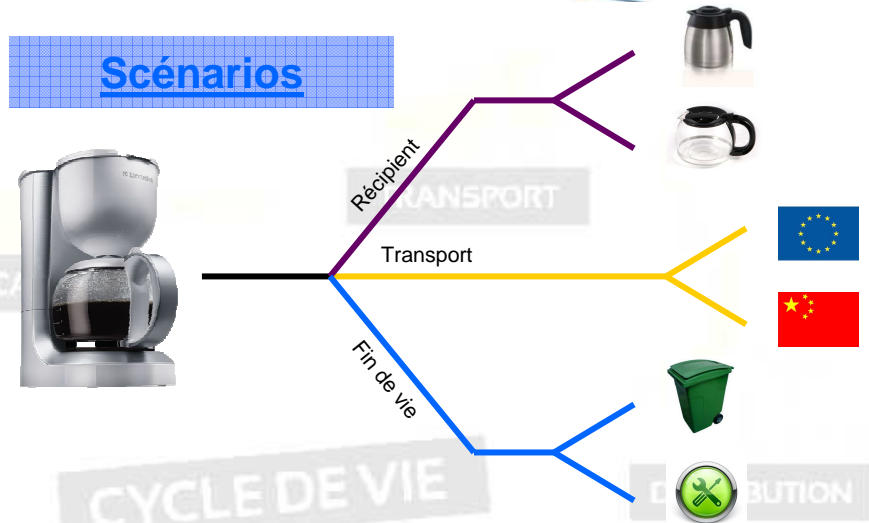
## Fichier de calcul

L'ensemble des résultats d'impact sur l'environnement pour tous les scénarios possibles ont été regroupé dans un fichier nommé **Ref 000 - ACV Intéraction.xls**. Ce fichier permet une meilleure visualisation de l'impact grâce à un graphique interactif. Il permet aussi de faire votre scénario et d'en voir l'impact sur l'environnement.

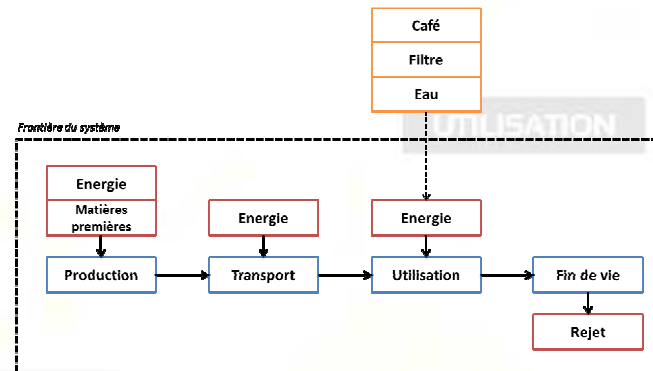


Ref 000 - ACV Intéraction.xls

## Scénarios



## Frontières du système



Université de Valenciennes et du Hainaut-Cambresis



Master 2 QHSE

Charlotte Roger / Géraldine Crosetti  
Julien Bianco / Marie Chantepie